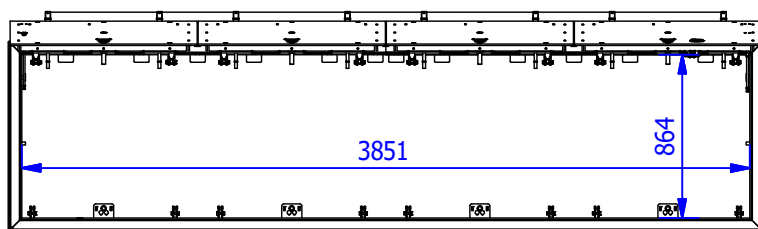
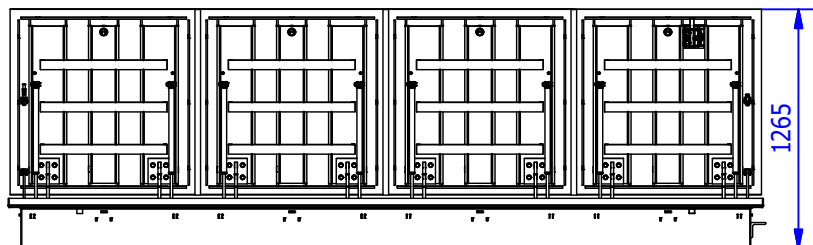
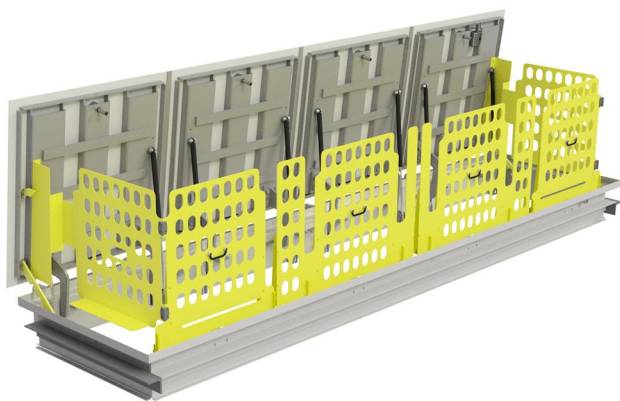


FICHA TECNICA

TAPA MODULAR 1000 - 4 MODULOS



ANCHO	LARGO	ALTO	PESO APROXIMADO	PASO LIBRE
1164 mm.	3995 mm.	265 mm.	925 Kg.	3851x864 mm.

NO ESTANCA AL AGUA.

FABRICADA EN A°. CARBONO S275JR/1.0044 Y ACABADO ZINCADO CrIII + SELLADO. / CATEGORIA DE CORROSIVIDAD C4.

TORNILLO DE CIERRE DE SEGURIDAD EN BRONCE-ALUMINIO / CON LLAVE ESPECIAL DE SEGURIDAD.

TAPA SUPERIOR EN CHAPA LAGRIMADA ANTIDESLIZANTE

APERTURA Y CIERRE ASISTIDOS POR RESORTES A GAS.

SISTEMA DE SEGURIDAD Y RETENCION AL CIERRE (INCORPORADO).

OPCIONES:

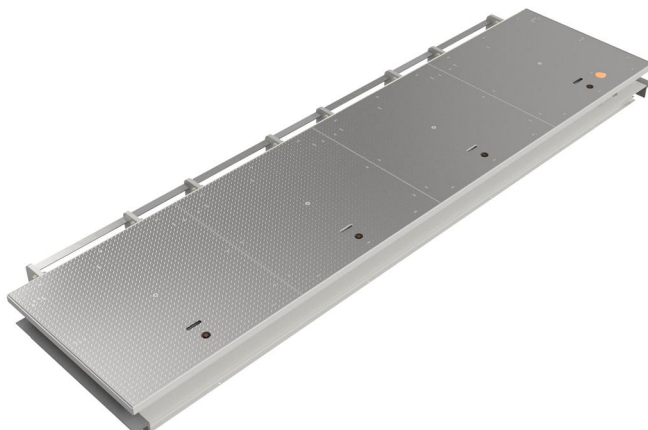
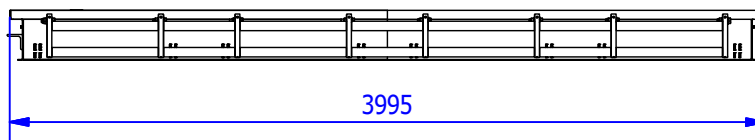
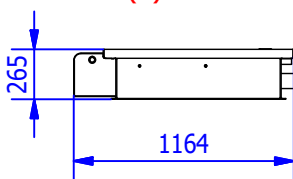
CERRADURA ANTIVANDALICA.

TRATAMIENTOS : PINTADO EPOXI O ZINCADO CrIII + SELLADO.

DEFENSAS PROTECCION ACCESO ENTRADA STANDARD SIN EXTENSIONES.

PERSONALIZACION SEGUN CLIENTE. (LOGOTIPOS Y DISTINTIVOS)

(*) DISEÑADA Y FABRICADA SEGUN NORMA UNE EN 124 (NO CERTIFICADA).



Peso apróx. 925 kg.