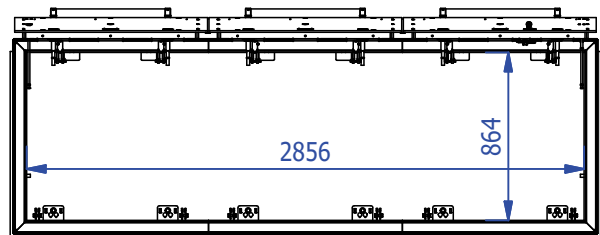
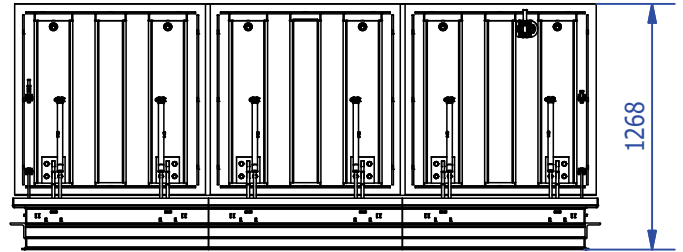
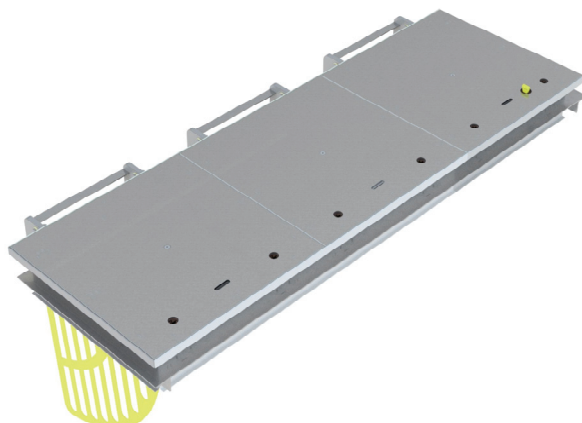
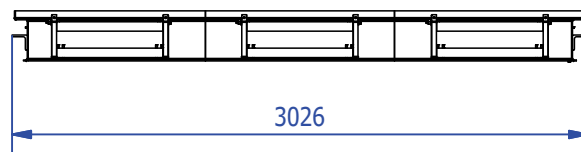
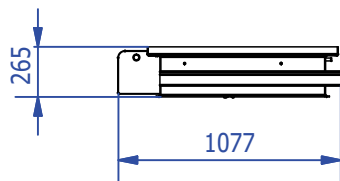


TECHNISCHES DATENBLATT SCHACHTABDECKUNG 1000 - 3 BAUELEMENTE



BREITE	LÄNGE	HÖHE	UNGEFÄHRES GEWICHT	INNENMASSE
1177 mm	3026 mm	265 mm	718 Kg	2856x864 mm
NO WASSER- UND GERUCHDICHT.				
HERGESTELLT AUS KOHLENSTOFFSTAHL S275JR/1.0044 UND VERZINKT CrIII + ABDICHTUNG/ KORROSIVITÄTSKATEGORIE C4.				
SICHERHEITSSCHLOSS- SCHRAUBE IN BRONZE/ALUMINIUM. MIT SONDER SICHERHEITSSCHLÜSSEL.				
OBERDECKEL AUS RUTSCHSICHEM TRÄNENBLECH.				
ÖFFNUNGS- UND SCHLIESSUNTERSTÜTZUNG DURCH GASDRUCKFEDERN.				
SICHERHEITSSYSTEM UND ZUKLAPPSICHERUNG MIT ATERRIERUNG /VERSCHLUSSDÄMPFUNG (EINGEBAUT).				
OPTIONEN:				
DIEBSTAHSICHERUNG/ ANTI VANDALISMUS SCHLOSS.				
HERGESTELLT IN KOHLENSTOFFSTAHL UND EPOXY LACKIERT ODER ROSTFREIER STAHL.				
EINTRITT SCHUTZVORRICHTUNG / FALLSCHUTZGITTER.				
KUNDENSPEZIFISCHE WUNSCHANPASSUNG (LOGOS, ABZEICHEN, BESCHRIFTUNG).				

NACH STANDARD UNE EN 124 (NICHT ZERTIFIZIERT).



Gewicht ca. 718 kg.