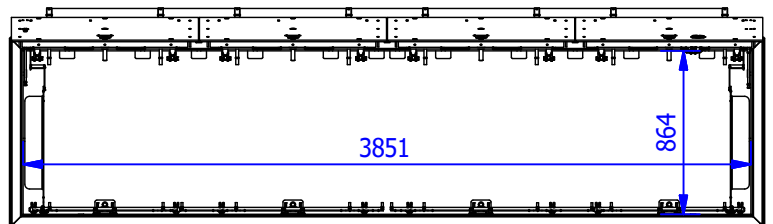
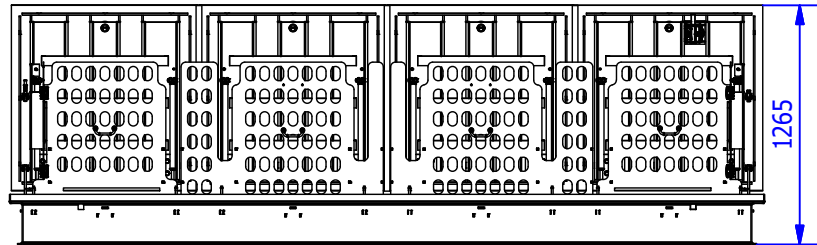
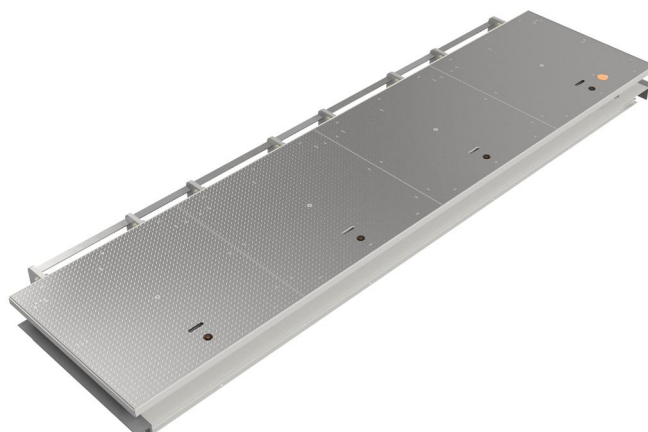
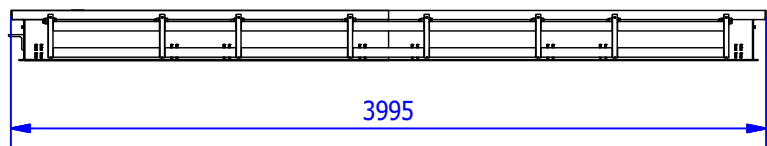
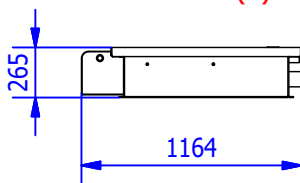


TECHNISCHES DATENBLATT SCHACHTABDECKUNG 1000 - 4 BAUELEMENTE



BREITE	LÄNGE	HÖHE	UNGEFÄHRES GEWICHT	INNENMASSE
1164 mm.	3995 mm.	265 mm	925 Kg.	3851x864 mm.
NO WASSER- UND GERUCHDICHT.				
HERGESTELLT AUS KOHLENSTOFFSTAHL S275JR/1.0044 UND VERZINKT CrIII + ABDICHTUNG / KORROSIVITÄTSKATEGORIE C4.				
SICHERHEITSSCHLOSS- SCHRAUBE IN BRONZE/ALUMINIUM. MIT SONDER SICHERHEITSSCHLÜSSEL.				
OBERDECKEL AUS RUTSCHSICHEM TRÄNENBLECH.				
ÖFFNUNGS- UND SCHLIESSUNTERSTÜTZUNG DURCH GASDRUCKFEDERN.				
SICHERHEITSSYSTEM UND ZUKLAPPSICHERUNG MIT ATERRIERUNG /VERSCHLUSSDÄMPFUNG (INGEBAUT).				
OPTIONEN:				
DIEBSTAHSICHERUNG/ ANTI VANDALISMUS SCHLOSS.				
HERGESTELLT IN KOHLENSTOFFSTAHL UND EPOXY LACKIERT ODER ROSTFREIER STAHL.				
EINTRITT SCHUTZVORRICHTUNG / FALLSCHUTZGITTER.				
KUNDENSPEZIFISCHE WUNSCHANPASSUNG (LOGOS, ABZEICHEN, BESCHRIFTUNG).				

(*) NACH STANDARD UNE EN 124 (NICHT ZERTIFIZIERT).



Gewicht ca. 925 kg.