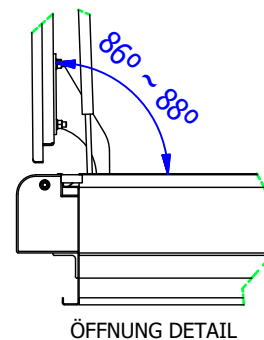
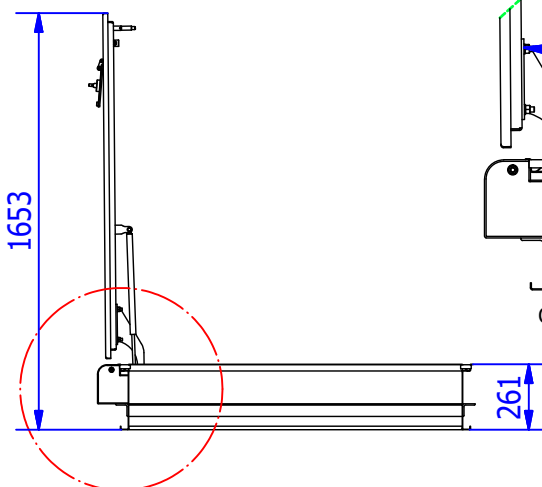
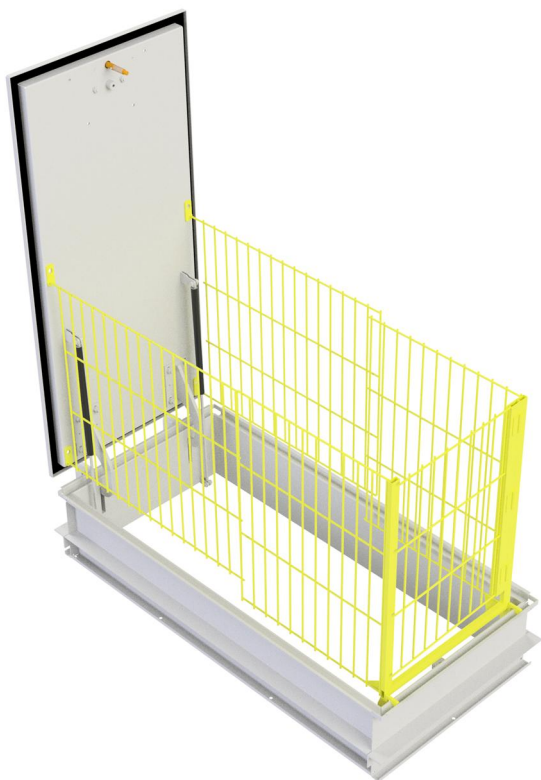
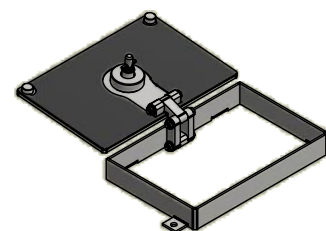
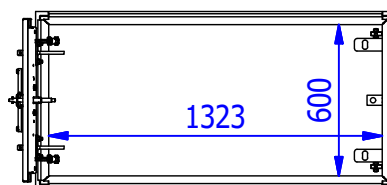


Access covers

TECHNISCHES DATENBLATT SCHACHTABDECKUNG MODELL "A" MIT SCHLOSS KLASSE B125



ÖFFNUNG DETAIL



VORHÄNGESCHLOSS SCHACHTTEL DETAIL

BREITE	LÄNGE	HÖHE	UNGEFÄHRES GEWICHT	INNENMASSE
724 mm.	1499 mm.	261 mm.	125 Kg	600 x1323 mm.

KLASSE B125 NACH UNE-EN 124/WASSER- UND GERUCHDICHT

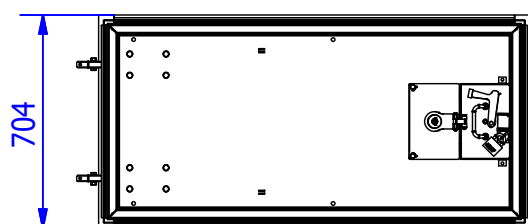
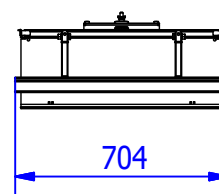
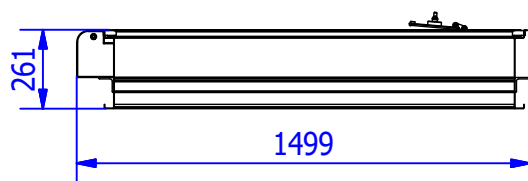
HERGESTELLT AUS KOHLENSTOFFSTAHL S275JR/1.0044 ZINC CrIII + VERSIEGELUNG. / KORROSIVITÄTSKATEGORIE C4.

SICHERHEITSSCHLOSS- SCHRAUBE IN BRONZE/ALUMINIUM. MIT SONDER SICHERHEITSSCHLÜSSEL.

ÖFFNUNGS- UND SCHLIESSUNTERSTÜTZUNG DURCH GASDRUCKFEDERN.

EINTRITT SCHUTZVORRICHTUNG / FALLSCHUTZGITTER EPOXY LACKIERT.

DIE SCHACHTABDECKUNG IST WANNENFÖRMIG DAMIT DIESE DENVERSCHIEDENEN ANFORDERUNGEN ANGEPASST, ENTSPRECHEND BEFÜLLT WERDEN KANN.



Gewicht ca. 125 kg.

BEMERKUNG: AUS SICHERHEITSGRÜNDEN UND UM EINEN ORDNUNGSGEMÄSSEN BETRIEB ZU GARANTIEREN, SOLLTE DIE SCHACHTABDECKUNG VOR DEM ÖFFNEN GEFÜLLT WERDEN.