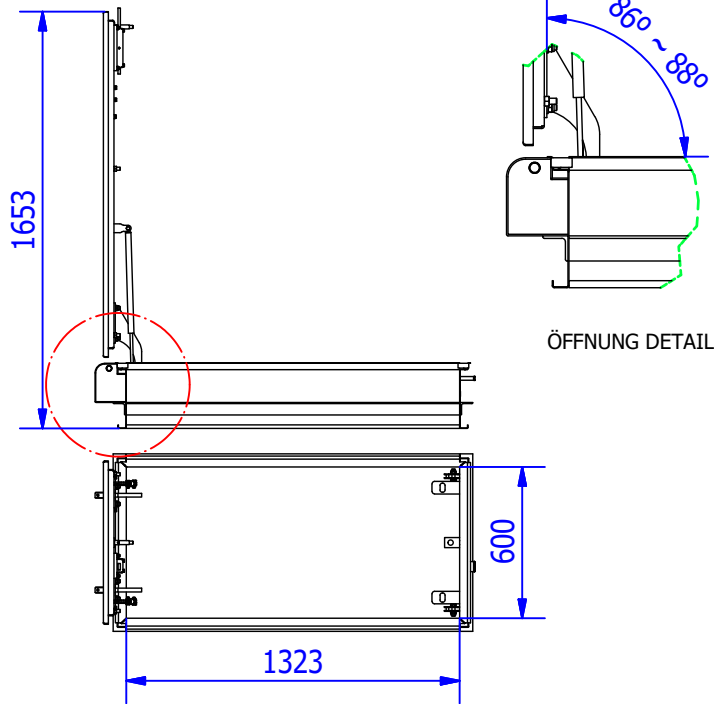
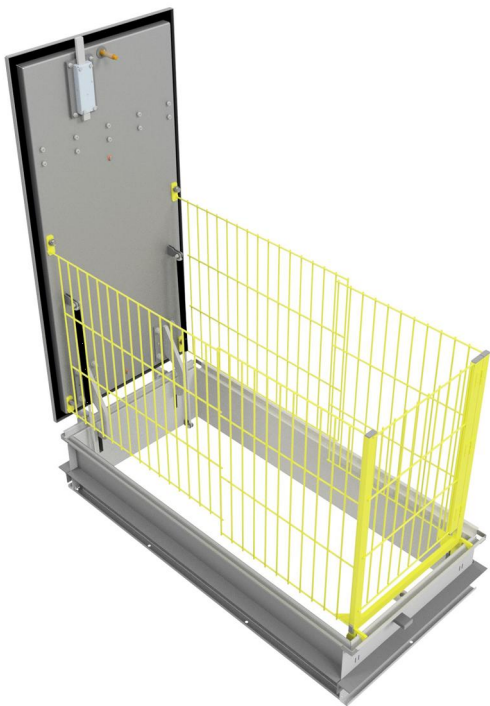


TECHNISCHES DATENBLATT SCHACHTABDECKUNG MODELL "A" STANDARD KLASSE B125 MIT SCHLOSS



BREITE	LÄNGE	HÖHE	UNGEFÄHRES GEWICHT	INNENMASSE
704 mm.	1499 mm.	261 mm.	125 Kg	600x1323 mm.

KLASSE B125 NACH UNE-EN 124/WASSER- UND GERUCHDICHT.

HERGESTELLT AUS KOHLENSTOFFSTAHL S275JR/1.0044 UND VERZINKT CHIII + ABDICHTUNG. / KORROSIVITÄTSKATEGORIE C4.

SICHERHEITSSCHLOSS- SCHRAUBE IN BRONZE/ALUMINIUM. MIT SONDER SICHERHEITSSCHLÜSSEL.

DECKELWANNE BEFÜLLBAR / BODENBELÄGBAR.

ÖFFNUNGS- UND SCHLISSUNTERSTÜTZUNG DURCH GASDRUCKFEDERN.

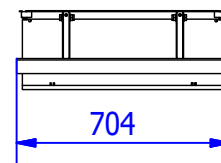
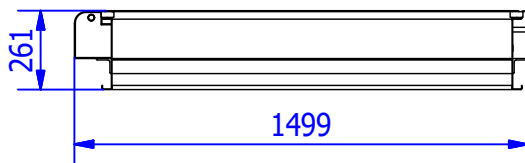
DIE SCHACHTABDECKUNG IST WANNENFÖRMIG DAMIT DIESE NACH DEN VERSCHIEDENEN ANFORDERUNGEN ANGEPASST, BZW. ENTSPRECHEND BEFÜLLT WERDEN KANN.

OPTIONEN:

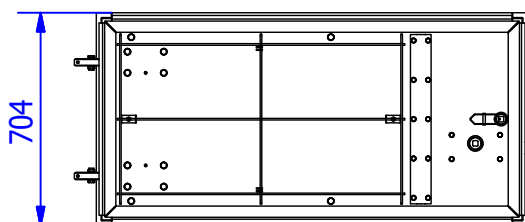
ANTI VANDALISMUS SCHLOSS.

EINTRITT SCHUTZVORRICHTUNG / FALLSCHUTZGITTER EPOXY LACKIERT.

BEMERKUNG: AUS SICHERHEITSGRÜNDEN UND UM EINEN ORDNUNGSGEMÄSSEN BETRIEB ZU GARANTIEREN, SOLLTE DIE SCHACHTABDECKUNG VOR DEM ÖFFNEN GEFÜLLT WERDEN.



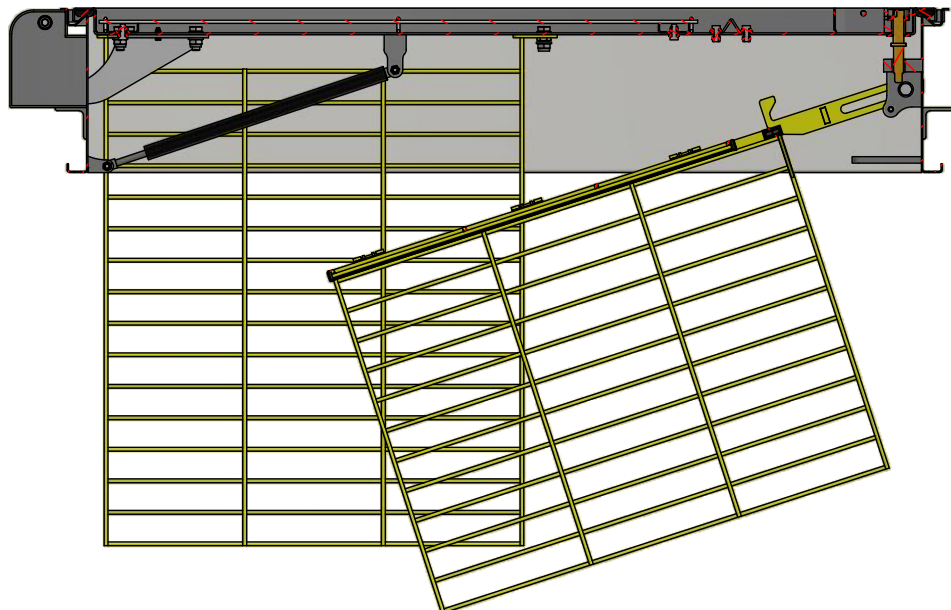
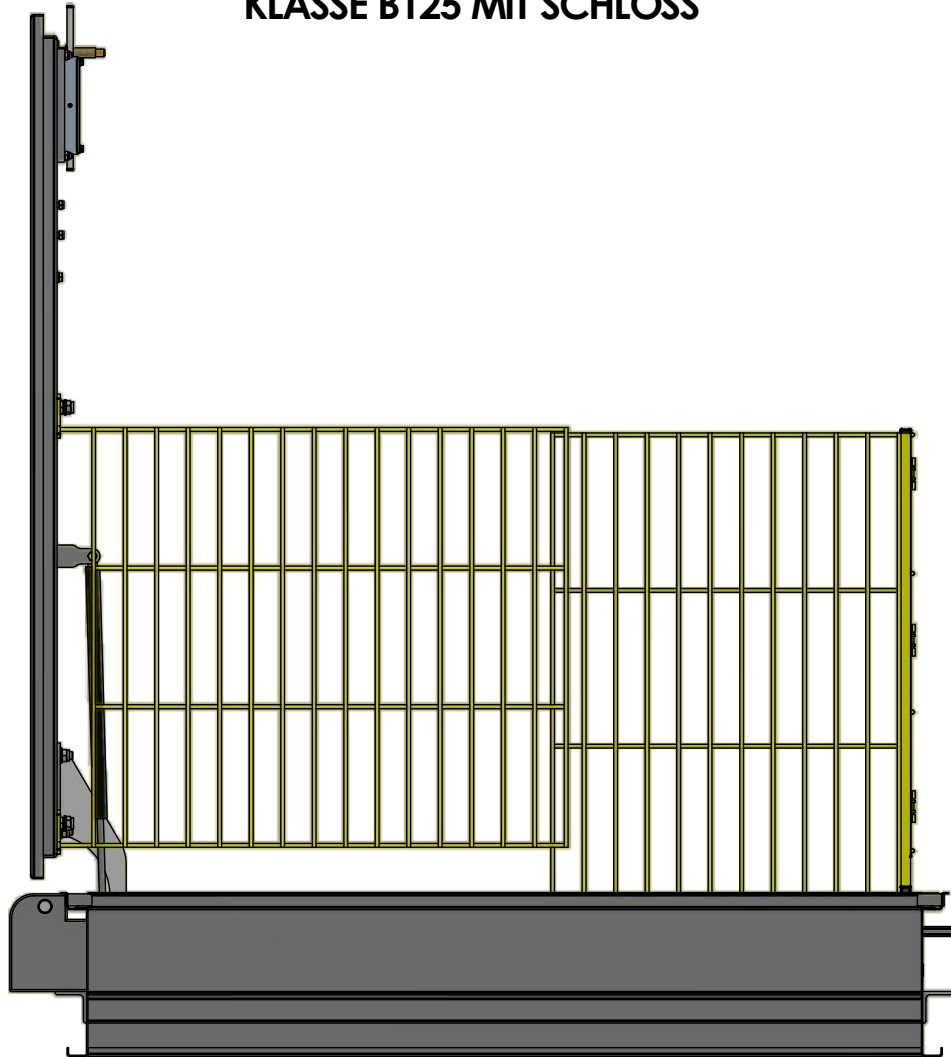
Gewicht ca. 125 kg.



TECHNISCHES DATENBLATT

SCHACHTABDECKUNG MODELL "A" STANDARD

KLASSE B125 MIT SCHLOSS



BEMERKUNG: AUS SICHERHEITSGRÜNDEN UND UM EINEN ORDNUNGSGEMÄSSEN BETRIEB ZU GARANTIEREN, SOLLTE DIE SCHACHTABDECKUNG VOR DEM ÖFFNEN GEFÜLLT WERDEN.